

Annexes obligatoires du CERFA cas par cas

2 - Localisation du projet à l'échelle 1/25000

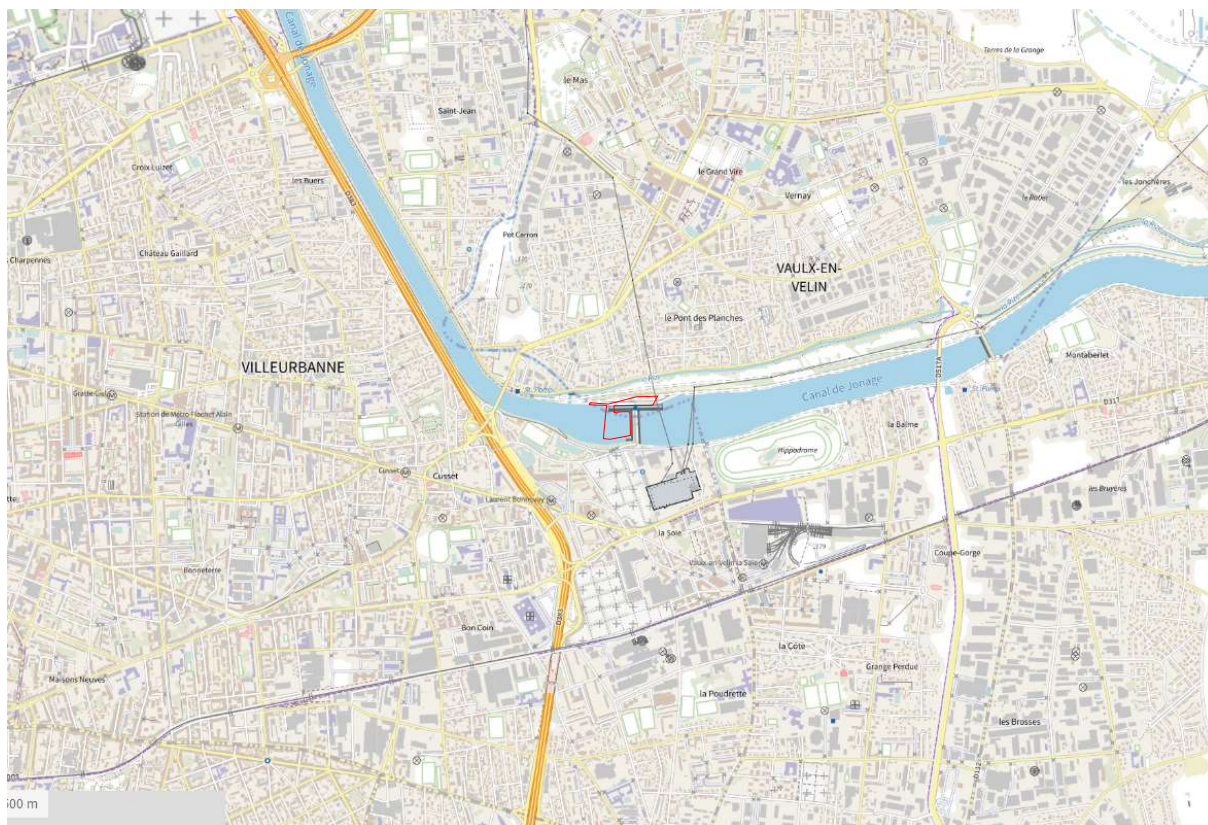


Figure 1 : Emprise du chantier (pointillés rouges) – zone d'installation de chantier (verte) – accès rivière (flèche jaune) – zone de travaux en rivière (zones orange -pointillés jaune), dérivation anneau bleu (pointillés bleus)

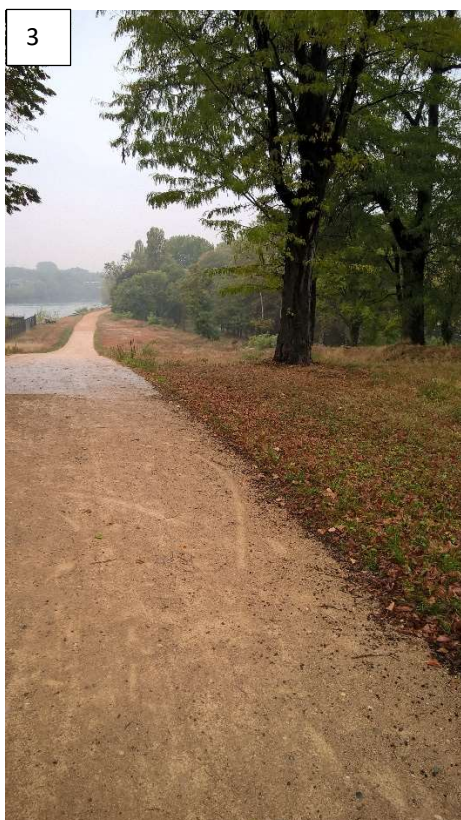
3 - Photographies de la zone



Vue sur la rive droite (13/10/2016)



Vue vers l'aval depuis le barrage (13/10/2016)

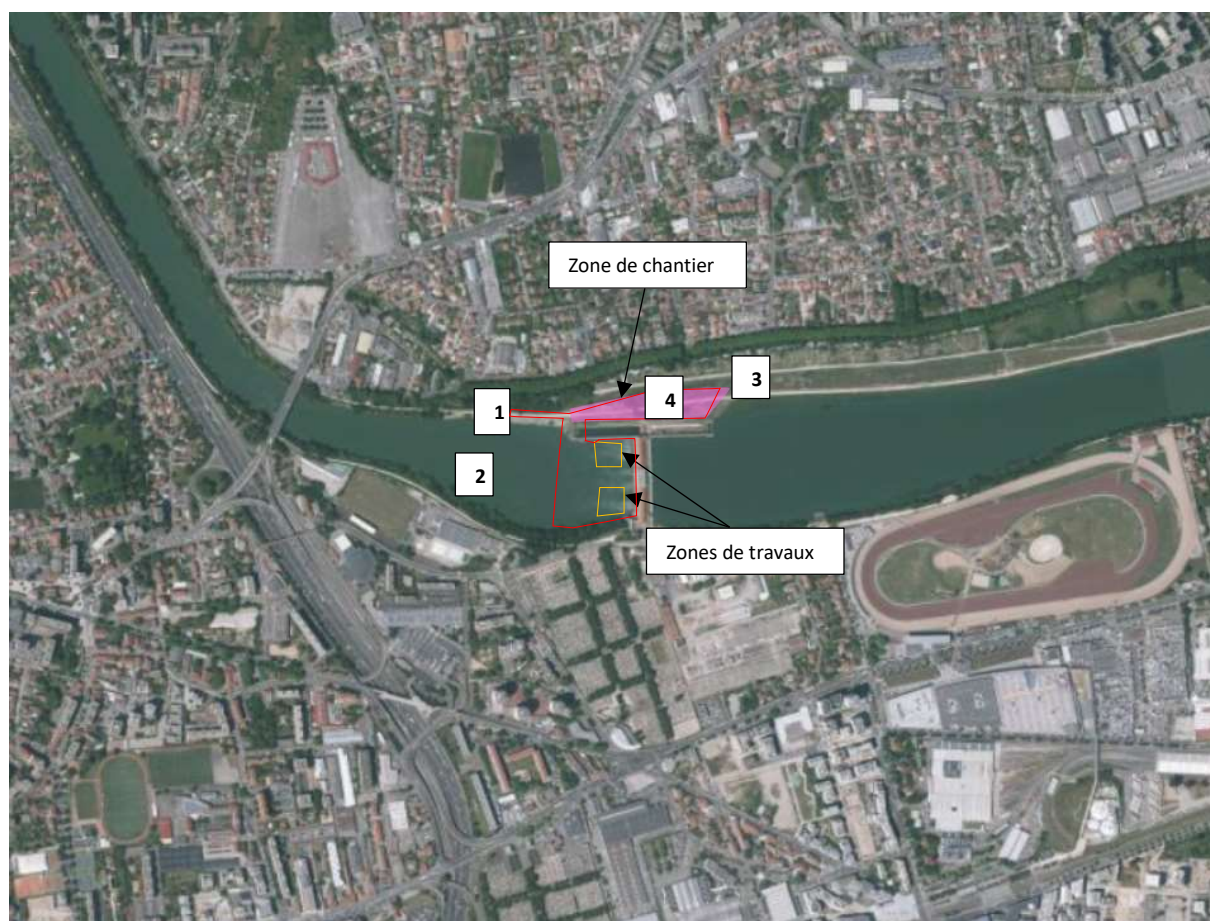


Piste cyclable en rive droite
(13/10/2016)

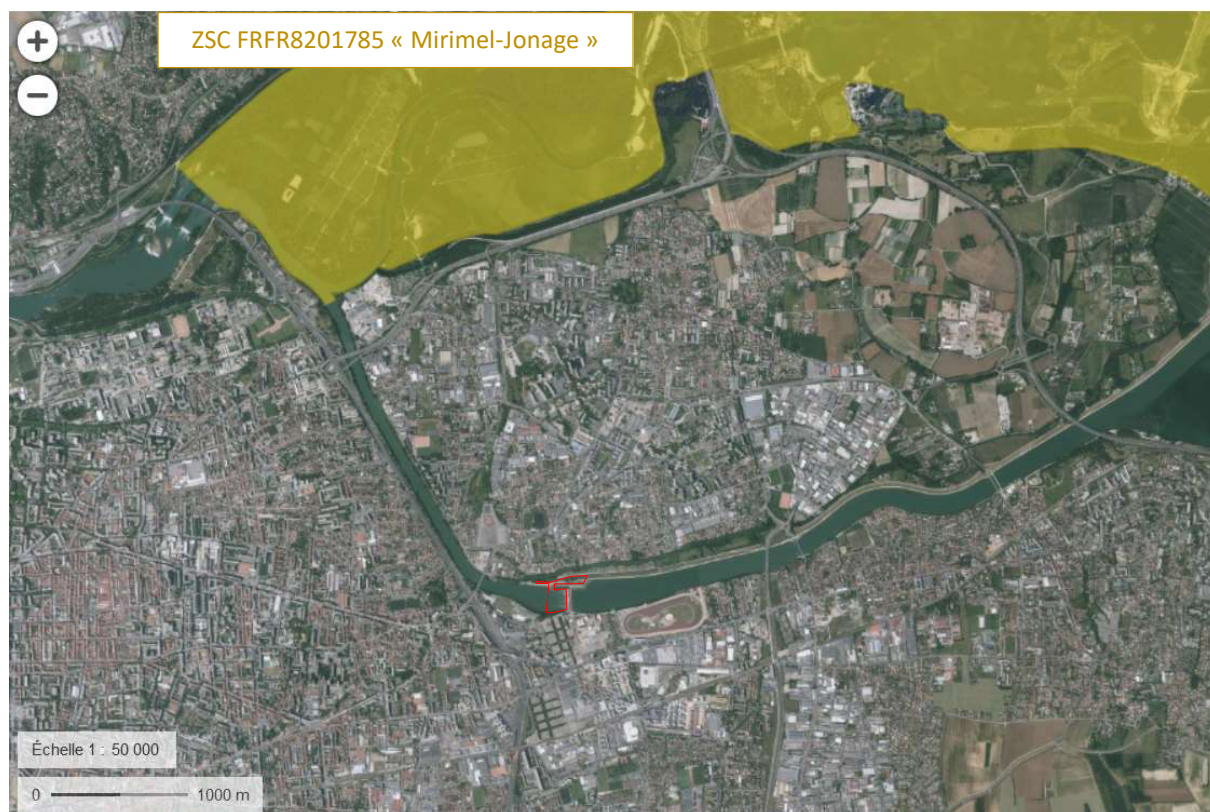


Zone de chantier (13/10/2016)

4 - Plan du projet

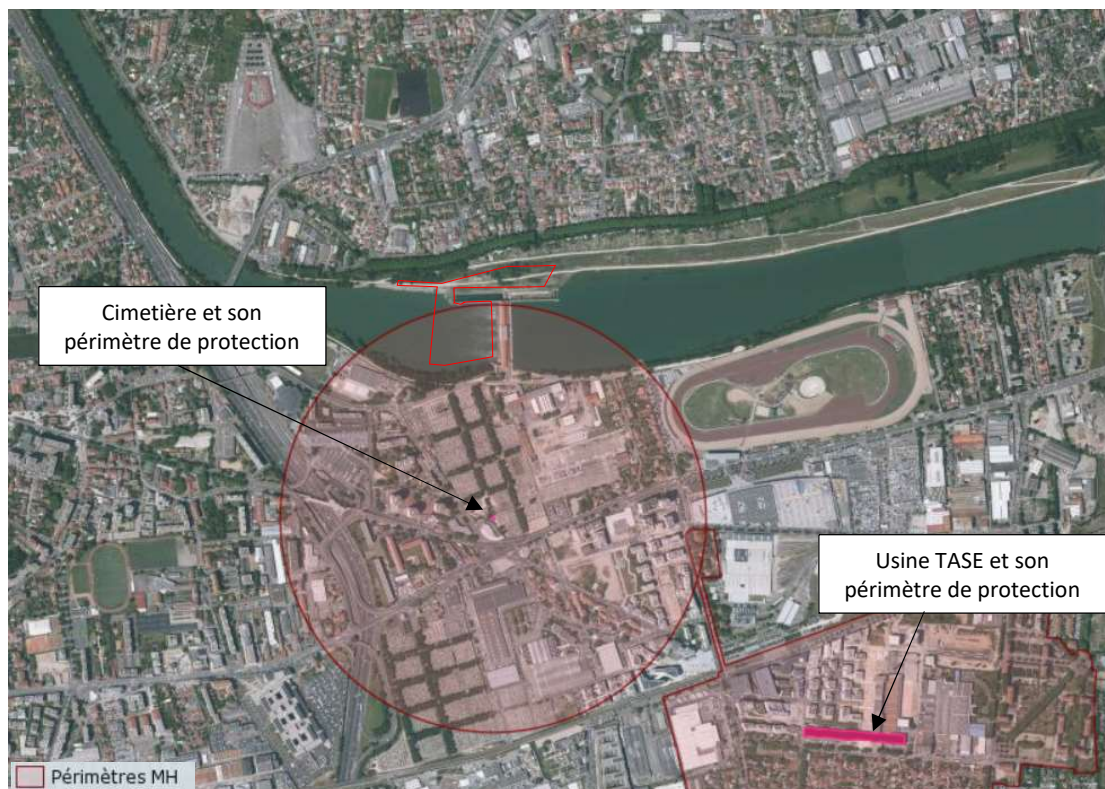


6 - Localisation du projet par rapport aux zones Natura 2000



Autres annexes du CERFA cas par cas

Localisation du projet par rapport au périmètre de protection 500 m des monuments historiques



Localisation du projet par rapport à l'arrêté de protection du biotope « Iles de Crépieux Charmy »



Localisation du projet par rapport aux ZNIEFF

